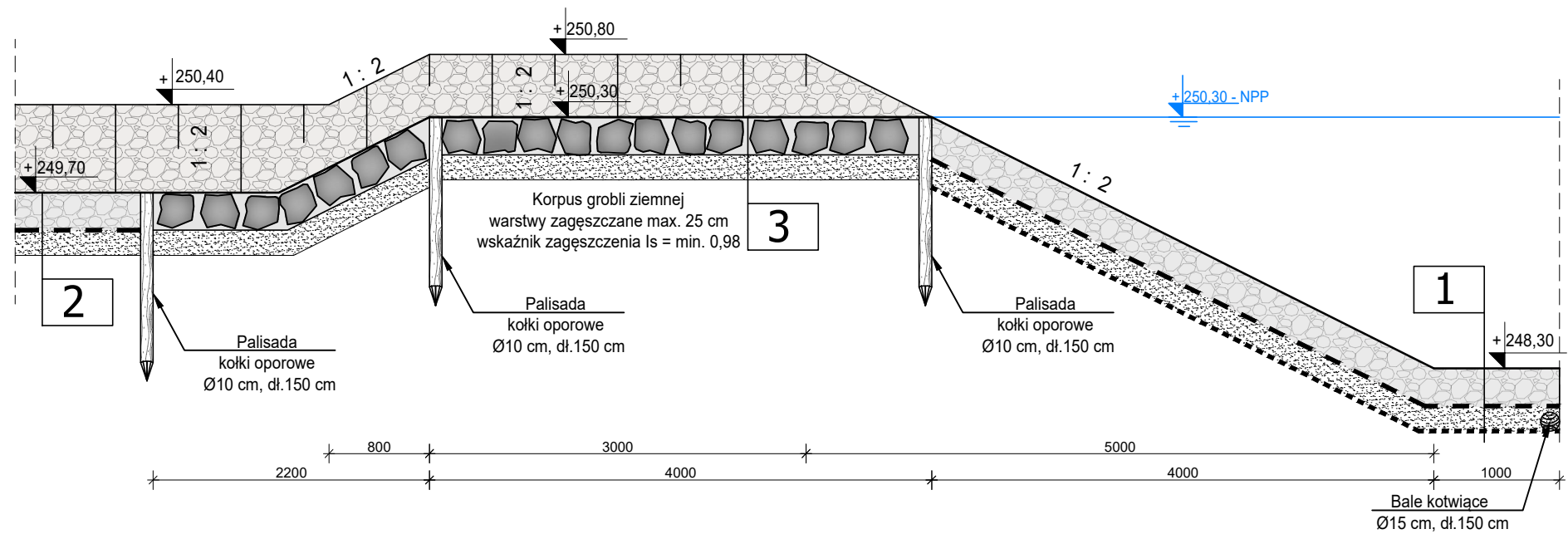
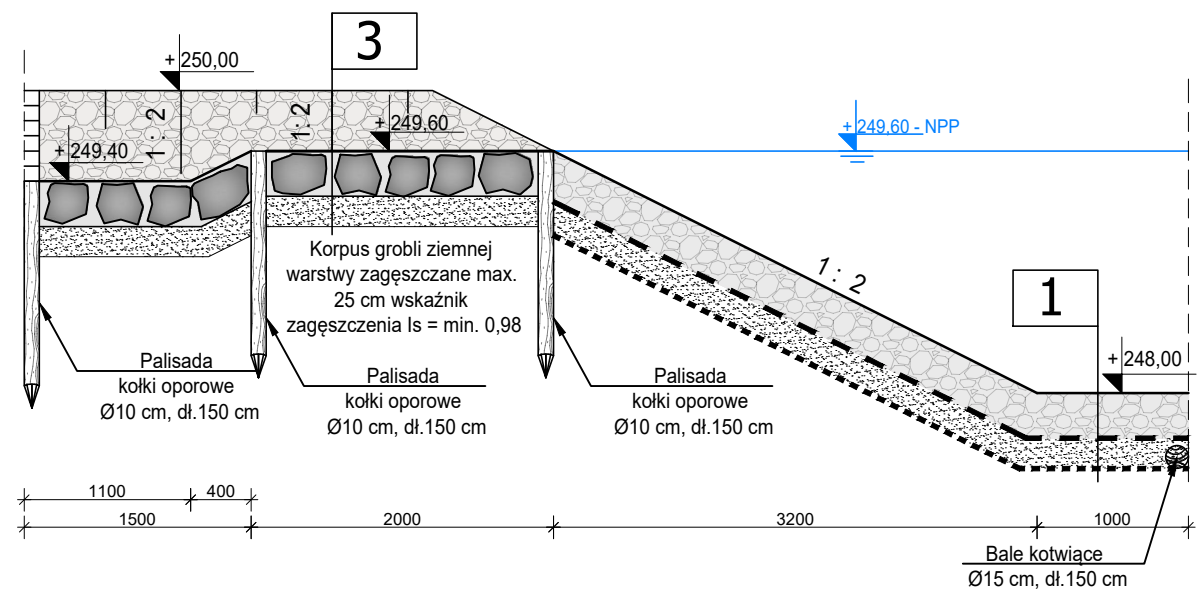


**ZBIORNIK NR 1**  
**Przelew powierzchniowy**  
(skala 1:50)



**ZBIORNIK NR 2**  
**Przelew powierzchniowy**  
(skala 1:50)



1
Kamień hydrotechniczny frakcji 90-180 mm gr. 30 cm
Geowłóknina separacyjna
Podsypka piaskowa gr. 20 cm - zagęszczona
Siatka stalowa powlekana PCV oczko 4 x 4 cm
Grunt rodzimy

2
Kamień hydrotechniczny frakcji 90-180 mm gr. 30 cm
Geowłóknina separacyjna
Podsypka piaskowa gr. 20 cm - zagęszczona
Grunt rodzimy

3
Kamień hydrotechniczny o wymiarach ok. 30 cm x 30 cm ułożony na podsypce cementowo - piaskowej 1:4 gr. 10 cm spoinowany zaprawą cementową M12
Podsypka piaskowa gr. 20 cm - zagęszczona
Korpus grobli ziemnej - zagęszczony

Biuro projektowe: <b>MK DESIGN MACIEJ KOWALIK</b> ul. Prosta 14/16/62 25-371 Kielce			
Inwestor: <b>SKARB PAŃSTWA</b> <b>LASY PAŃSTWOWE NADLESNICTWO KOLUMNA</b> ul. Lesników Polskich 1c 98-100 Łask			
Temat i adres inwestycji: <b>ODBUDOWA ZBIORNIKÓW I BUDOWA NOWYCH URZĄDZEŃ WODNYCH NA TERENIE NADLESNICTWA KOLUMNA - LESNICTWO SZCZUKWIN -</b>			
Stadium projektu: <b>OPERAT WODNOPRAWNY</b>			
Branża: <b>INŻYNIERYJNA HYDROTECHNICZNA</b>			
Tytuł rysunku: <b>Zbiornik retencyjny nr 1 i 2: Przelew powierzchniowy</b>			
Numer projektu: <b>19005</b>	Skala: <b>1: 50</b>	<b>01</b>	
Numer umowy:	Data: 04/2020		
	Format: <b>297 x 420</b>		
		Numer rewizji:	<b>00</b>
<b>ZESPÓŁ AUTORSKI</b>			
Funkcja	Imię i nazwisko	Nr uprawnień	Podpis
Projektant:	mgr inż. Maciej Kowalik	konstrukcyjna SWK/0076/POOK/10	
Sprawdził:			